

KoPa[®]

4K 变倍视频显微镜

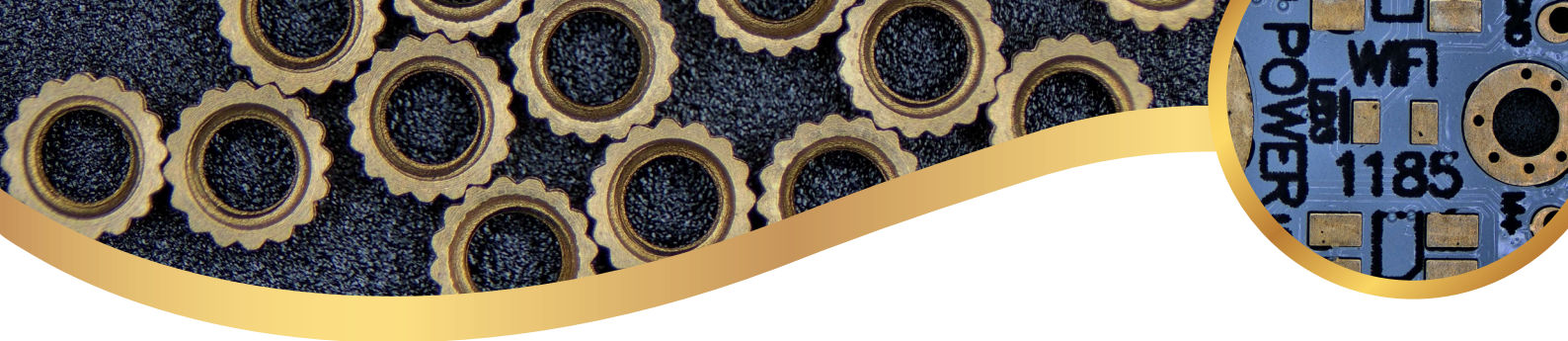


WiFi 6E



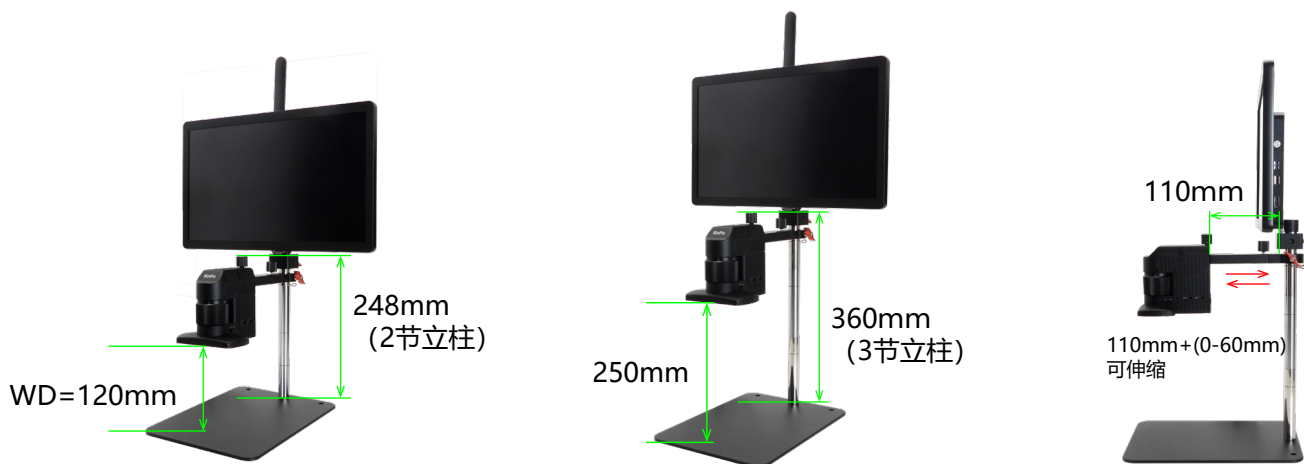
CE210T系列 C款

型号: CE210T, 类别: CJ-08



01 低矮结构，大工作距离

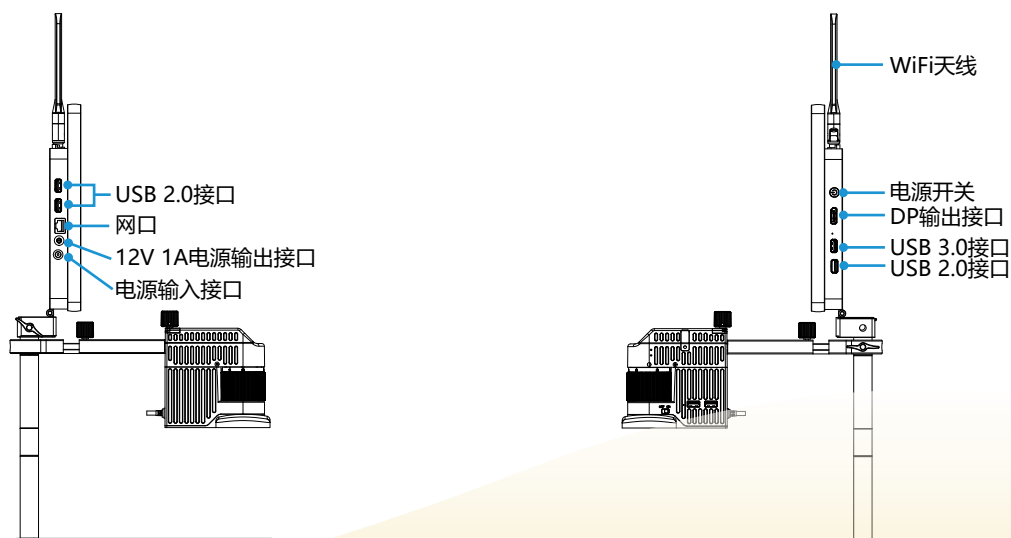
标配3节立柱，作业空间灵活可变，抽拉横杆 0-60mm。



02 内置智能操作系统，高速连接

CE210T C款深度集成定制版安卓操作系统，并配备高性能WiFi 6E模块（基于IEEE 802.11ax标准，支持频率：5.1Ghz ~ 7.1Ghz）。

安卓系统核心参数：CPU：4核、GPU：4核、DDR4内存：8GB、EMMC硬盘：64GB（支持U盘扩展容量）。



● 画面实时无线共享

可将显微镜画面无线分享至手机或平板电脑，便于多人实时查看与讨论。

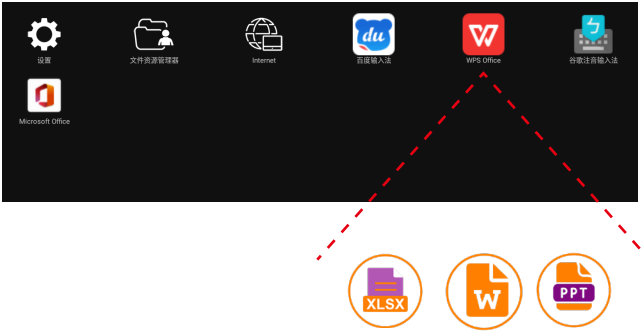
● 强大应用生态与远程协作

支持安装各类安卓应用。通过接入互联网，可使用远程视频会议软件（如腾讯会议、Zoom、Teams等），与客户实时共享显微画面，共同分析问题，远程协同工作。



● 集成办公与报告功能

系统预装Office办公套件（Word, Excel, PowerPoint），用户可直接在设备上编辑文档、处理数据并生成检测报告，操作一气呵成。



● 超清画质体验

显示屏拥有3840×2160的4K分辨率，画面细腻；其100% Adobe RGB色域的表现，能更精准的呈现在工业场景中常见的关键色彩。

15.6英寸显示屏规格

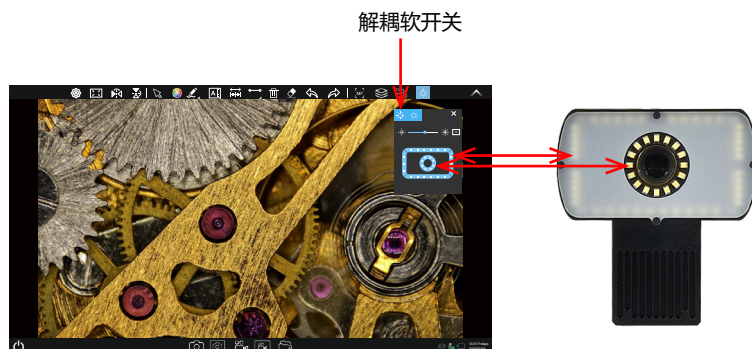
像素数	3840（水平）*2160（垂直）
像素排列方式	RGB垂直条状
色域范围	100% Adobe RGB（相当于135%sRGB）
色域覆盖率	100% Adobe RGB
显示颜色数量	16.7M（8Bit）
表面处理	防眩光
表面硬度	3H
视角范围	水平170，垂直170
对比度	1500：1
亮度	1000cd/m²（5点平均值）

*注：高亮度、广色域、滤蓝光。

03 软开关控灯，四分区漫反射、近同轴照明并用



超亮LED光源，寿命大于20,000小时；
软开关精准调节亮度与工作模式；
各分区可独立控制亮度；
环形照明与近同轴照明自由切换；
色显指数CRI Ra ≥ 95 ，R9 ≥ 92 ，色温6500K，
久看不累。



● 近同轴灯

功率	< 1.5W
输入电压	DC 5V
调光方式	专用LED控制芯片，DC调光
中心照度	410~2240Lx (WD120mm时)
LED 数量	16个小角度高亮灯珠
色温	6500K
调节方式	软开关

● 四分区漫反射灯

功率	< 3W
输入电压	DC 5V
调光方式	专用LED控制芯片，DC调光
中心照度	190~7430Lx (WD120mm时)
LED 数量	40个大角度高亮灯珠
色温	6500K
调节方式	软开关

*近同轴灯+四分区环形灯最大照度：10020Lx

04 精密后调焦



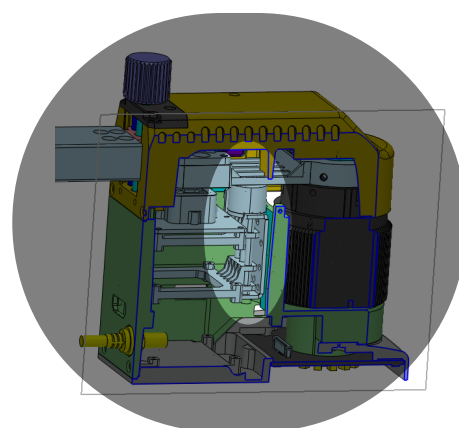
精密后调焦，轻旋后置旋钮，15mm 微幅平滑补偿，精准捕捉
样品细微纹理，高效省心。



05 内置步进马达稳定可靠



内置步进马达，低噪音、低震动，从容应对高频作业。



● 光学参数

光学倍率	工作距离 (WD)	相机视野大小(mm) (长*宽)
0.3-1.8X	120mm	26.5*14.9 (0.3X)
		4.2*2.4 (1.8X)

*27英寸4K屏综合放大倍率：23-140X（光学+显示器像素点阵，即显示器显示的长度/观察物实际长度）

● 相机参数

物理像素	8.3MP
传感器型号	SONY IMX678 CMOS
曝光模式	卷帘式曝光
最高分辨率	3840×2160 (8,294,400像素)
ISO感光度	相当于100-12800
传感器尺寸	1/1.8"
像元尺寸	2μm×2μm
光谱响应	380-650nm
曝光方式	实时自动、手动调节
曝光时间	10us~10s
白平衡	实时自动、手动RB调节
预览分辨率	3840×2160 60fps
电源输入	DC 5V 3A
A/D转换位深	12bit
APP	嵌入式APP: KoPa WiFi Lab AO; 移动版APP: KoPa WiFi Lab

06 配件

● 标准配件

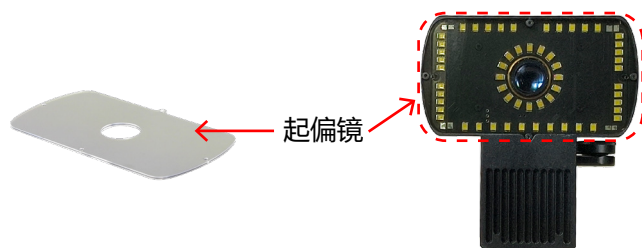
- ①有线鼠标键盘
- ②电源适配器 (DC 12V 5A)
- ③延长柱x2 (120mm)



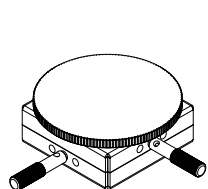
● 选配件

① 偏光组件

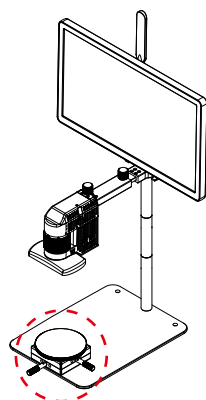
精巧组件，消光比1000: 1，偏振角度可调。



② XY移动台

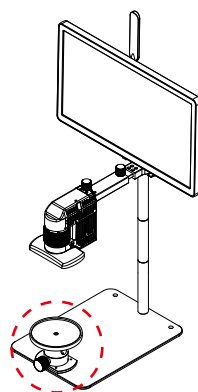
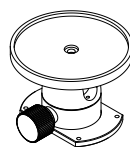


有效移动范围:
X=25mm
Y=25mm



安装示意图

③ 万向调节台



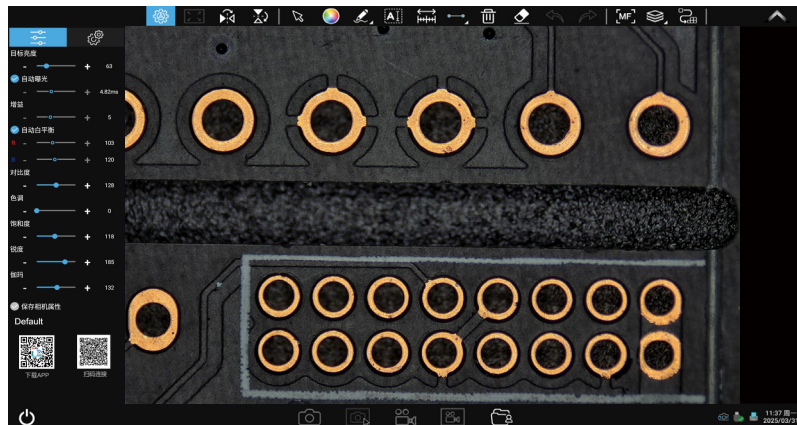
安装示意图

*XY 移动台与万向调节台TBD。

▶▶▶ 嵌入式软件 KoPa WiFi Lab AO

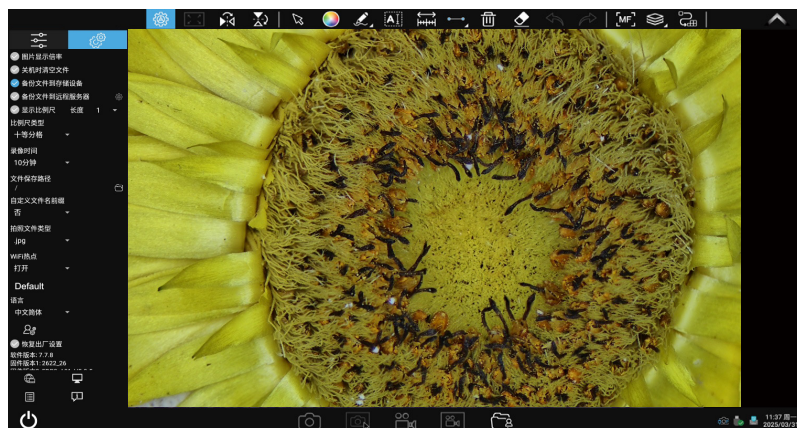
01 图像属性调节，真实还原色彩

图像属性调节是相机成像系统核心控制单元，与 Sensor、信号处理芯片深度协同，将成像能力转化为直观可调参数，实现图像质量精准优化。



偏好设置

用户可以设置语言、亮度、视频时长、比例尺、备份文件到U盘、恢复出厂设置等偏好。用户可以在此面板上访问互联网或进入系统桌面。



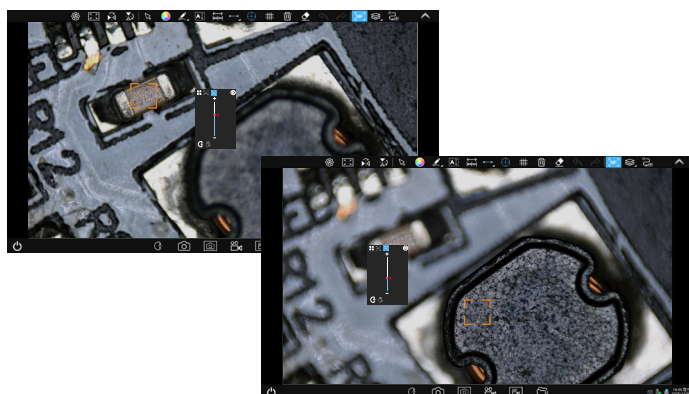
02 智能对焦，精准稳定

MF 手动调焦

鼠标滚动滚轮调焦，轻松应对不平整、反光、多层结构的复杂表面（如焊接点、涂层、微细裂纹）。
鼠标灵敏度1-6档可调，适应不同需求。

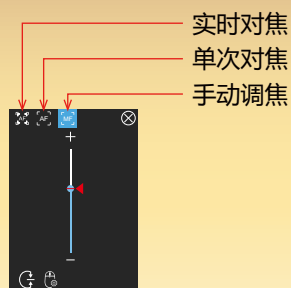
AF 单次自动对焦

鼠标点击欲观察位置，马达自动搜索，直至该位置最清晰时停下。



实时自动对焦

与单次自动对焦模式类同，鼠标点击欲观察位置，马达自动搜索，当图像发生变化时，自动再次执行单次自动对焦；快速锁定清晰成像，大幅缩短检测时间。



03 软开关控灯，细节尽显

软件控制灯源

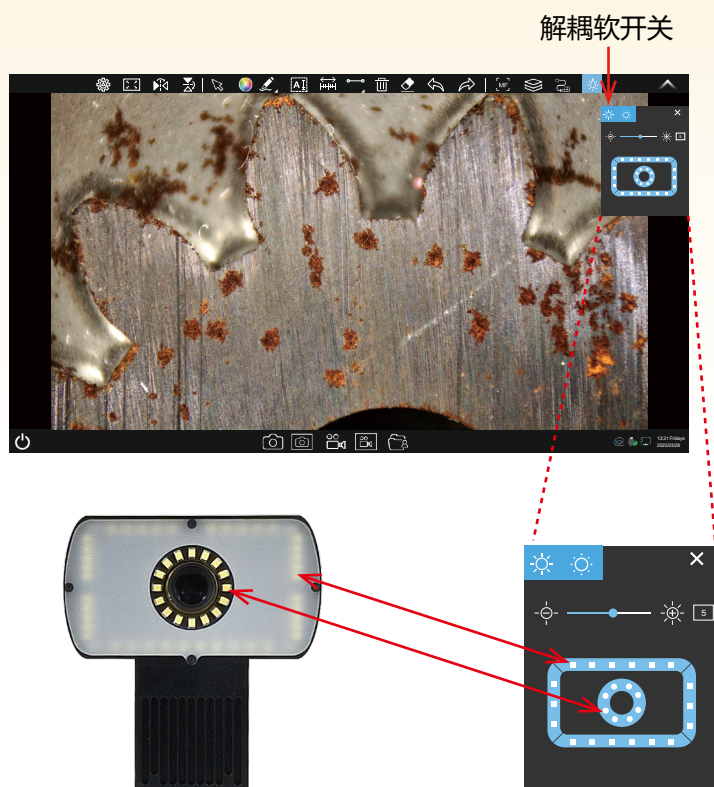
CE210T系列搭载四分区灯源，所有灯光（近同轴灯、漫反射灯）均由KoPa View软件调控！

灵活分区

四分区独立可调，自由组合不同区域的灯光亮度，呈现样品多层次细节！

30档亮度调节

无论是高反光材质还是低反光材质，均可通过软开关调光（30档）优化成像效果！



04 景深融合

手动景深融合

通过滚动鼠标滚轮控制行程，对感兴趣的区域进行扫描融合。

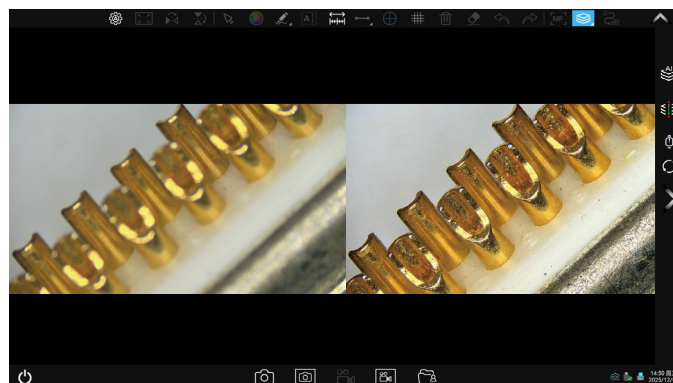
自动景深融合

自动识别每张照片的清晰区域进行扫描融合。

自定义量程景深融合

设置马达行程的最高点和最低点，对此区域进行扫描融合。

回到设定接口位置



专业测量工具结合智能辅助功能，为工业检测与科研分析提供可靠的数据支撑。

丰富测量工具

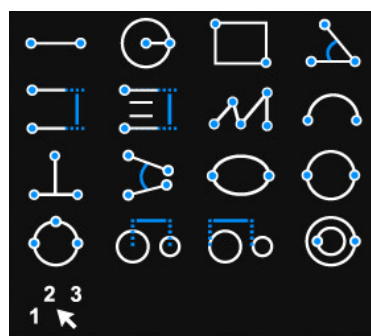
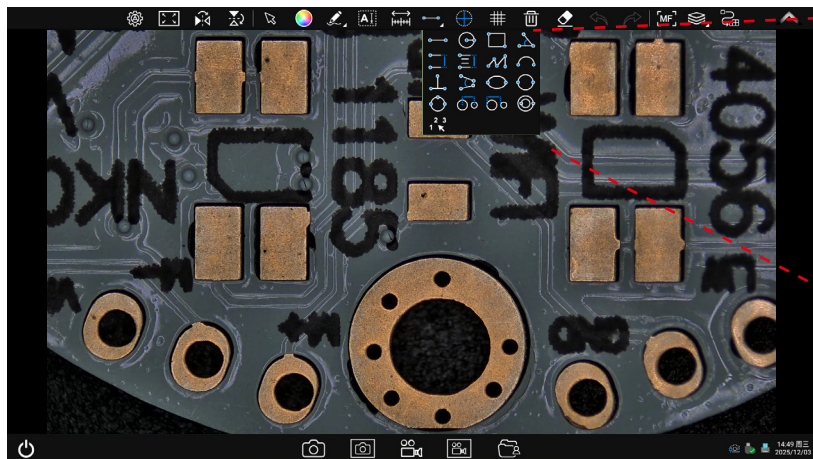
支持直线、圆形、矩形、角度、平行距、弧度、三点垂直、四点角度、椭圆、同心圆等多种几何元素测量，全面覆盖日常检测与复杂分析需求。

标定与数据管理

一次标定，长期有效：系统支持关机后自动保存标定数据，重启无需重复操作，保障测量的一致性与工作效率。比例尺、十字线、网格线等多种辅助工具，可随时调用，为定位与测量提供视觉基准。

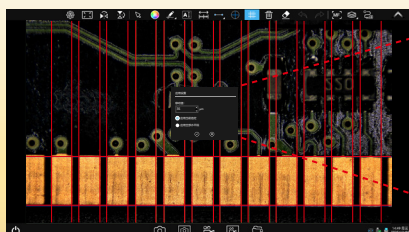
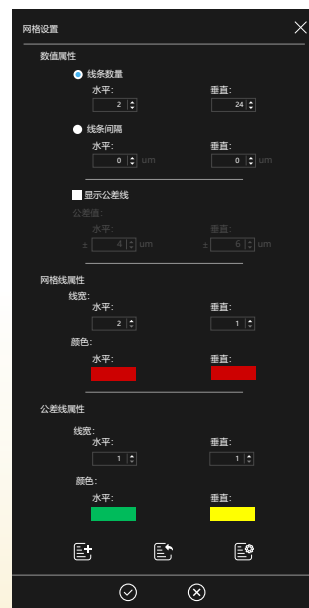
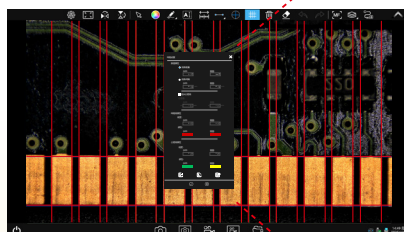
高效批注与标注

测量结果可实时标注于图像之上，关键数据一目了然。所有标注支持编辑与保存，便于后续报告生成与数据追溯。



网格线辅助测量

- 自由设定线条数量与间距；
- 自定义线宽颜色；
- 公差线显示/隐藏设置；
- 可对预设参数进行添加、导入及管理；
- 自定义样式：调整线条间距颜色/宽度，灵活设置直线端点长度；
- 标定工具栏触碰下拉，右键隐藏部分测量结果，垂直线无限绘制（双击结束）。



KoPa® 广州奥舜创电子科技有限公司

地址：广东省广州市番禺区大龙街傍江村江城西巷8号之二 | <https://cn.ostec.com.cn/> |



高新技术企业证书号：GR202344009665



ISO9001证书号：00223Q26818R3S

本宣传页发行时的内容已经过本公司的评审，因技术进步，如有变更，恕不另行通知。

本宣传页所记载的 **OLYMPUS** **Nikon** **Leica** **ZEISS** **Apple** **HarmonyOS** **W** **Q** **du** 等其他公司名称、产品名称、商标为其公司所有。