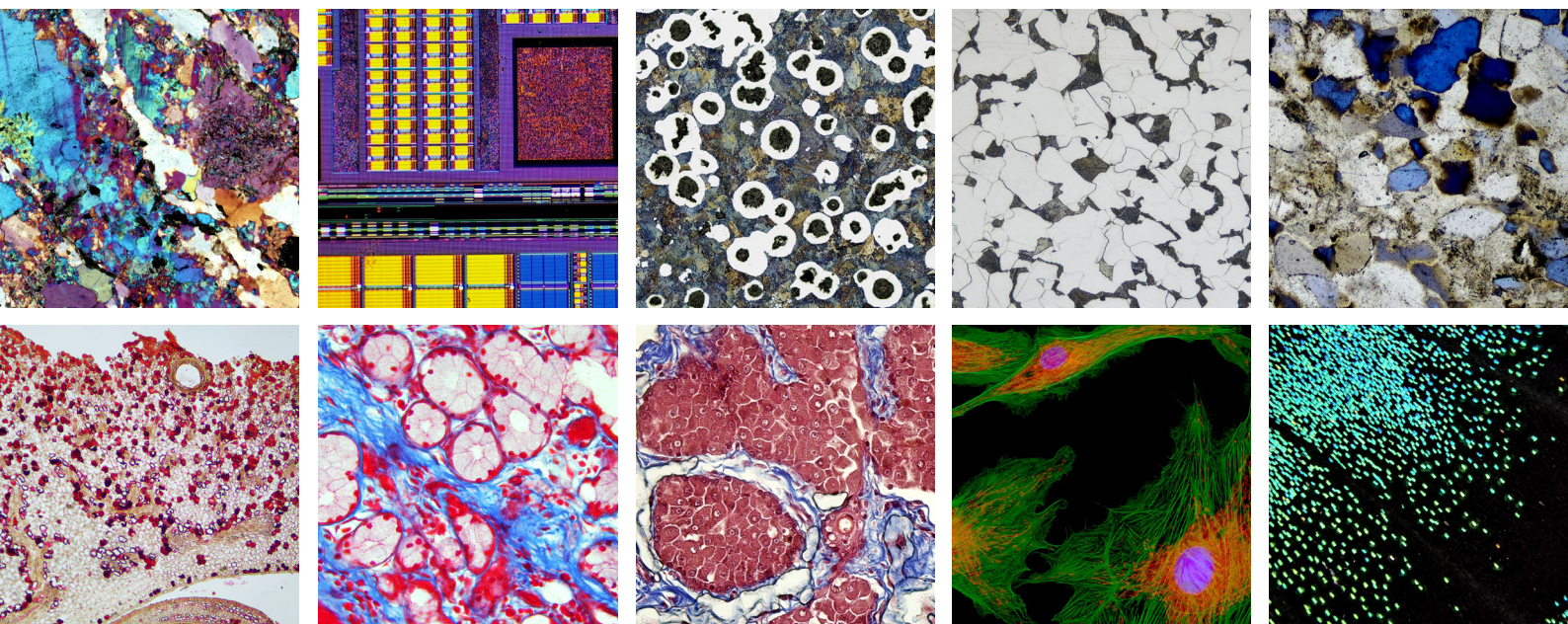


光学显微镜一站式迈向数码化  
做好微观世界的电子眼



## AS款 视频测量相机



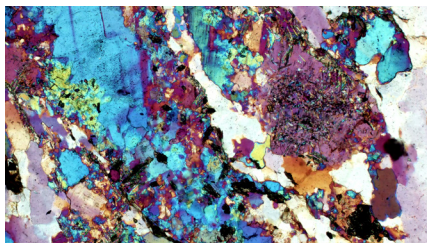
## 产品功能亮点

- **嵌入式软件：**内置基于Linux系统的 KoPa View 软件，支持 HDMI超高清视频输出；
- **超高清显示：**不管是USB、HDMI还是Network 输出情况下均支持4K (3840×2160) 60fps预览；
- **高级图像处理：**景深融合 & 图像拼接（需搭配 KoPa Capture Pro Windows 软件）；
- **便捷操作：**支持 鼠标/键盘控制，可直接 U盘存储。

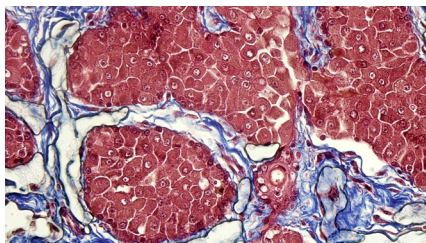
## 专属图像模式

具有三种图像模式：工业显微镜、生物显微镜和荧光显微镜三种模式，可满足不同应用对光源和色温的不同要求。它带有集成的色彩校准固件可增强色彩还原和精确成像。

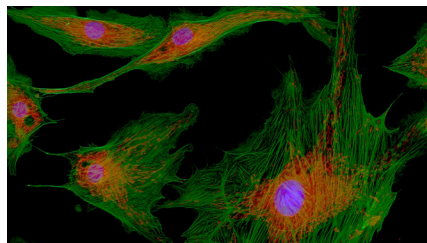
工业显微镜（偏光效果）



生物显微镜（明场效果）

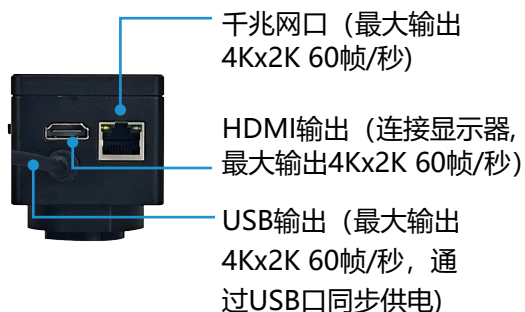


荧光显微镜



## 多种组合图像输出模式

多接口输出：USB + HDMI 同步输出；Network + HDMI 同步输出；





HDMI

KoPa View



推荐戴尔4K高色域显示器

USB

KoPa Capture Pro



Network

KoPa Capture Pro



## 规格参数

产品型号	MC2000-M
C接口类别	AS-C-08
物理像素	8.3MP
传感器型号	SONY IMX678 CMOS
曝光模式	卷帘式曝光
最高分辨率	3840×2160 (8,294,400像素)
ISO感光度	相当于100-12800
传感器尺寸	1/1.8"
像元尺寸	2μm×2μm
光谱响应	380-650nm
曝光方式	实时自动、手动调节
曝光时间	10us~10s
白平衡	实时自动、手动RB调节
预览分辨率	3840×2160@60fps
电源输入	DC 5V 2A
A/D转换位深	12bit
OSD及软件	内置软件：KoPa View；Windows软件：KoPa Capture Pro；

## 配件清单及产品尺寸重量

### » 标准配件

HDMI线

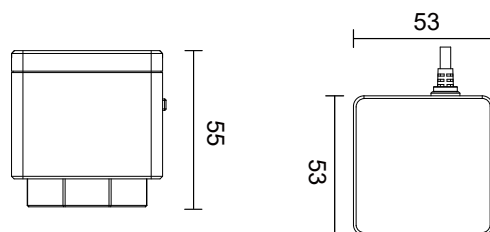


有线鼠标



### » 产品尺寸图(单位:mm)

AS款：约0.3kg, 53\*53\*55mm





# 安规认证

- 1.通过美国联邦通信FCC认证。
- 2.通过欧洲（标准）安全CE认证。
- 3.通过日本总务省制定的（电波法和电光通信事业法）的指令MIC认证。
- 4.通过日本电信法的指令JATE认证
- 5.通过欧盟立法制定的《关于限制在电子电器设备中使用某些有害成分的指令》ROHS指令认证。

评测对象	认证	报告&证书文件名	对应报告号&证书号
WF01A (5G WiFi 11ac) 模块 认证	美国FCC报告	SZEM180100024801-5G wifi RPT-WF01A FCC报告	SZEM180100024801
		SZEM180100024802-RT-WF01A FCC报告	SZEM180100024802
		Appendix A-Photographs of EUT Constructional Details for SZEM1801000248CR-FCC	SZEM1801000248CR
	美国FCC ID证书	2AFO3WF01A_NII-WF01A FCC ID	2AFO3WF01A
	欧盟CE报告	SZEM180100024901 EN301489 RPT-WF01A CE报告	SZEM180100024901
		SZEM180100024902 WIFI5G RPT-WF01A CE报告	SZEM180100024902
	日本MIC证书	CSRT180084-WF01A 日本MIC认证	CSRT180084
	日本JATE证书	CSTT180018-WF01A 日本JATE认证	CSTT180018

## 专利

专利类别	专利名称	专利号
外观设计	电子目镜	ZL 2015 3 0193227.8
	无线电子目镜	ZL 2015 3 0193223.X
	带分光系统电子目镜	ZL 2019 3 0331144.9
	显微一体机（带分光器相机）	ZL 2019 3 0717439.X
	显微一体机（带相机）	ZL 2019 3 0717442.1
实用新型	一种wifi显微目镜	ZL 2015 2 0296469.4
	一种电子目镜	ZL 2015 2 0426409.X
	一种无线电子目镜	ZL 2015 2 0426313.3
	一种带显示器的显微镜	ZL 2019 2 0928962.1
	带分光系统电子目镜	ZL 2019 2 1022863.3

## 软件著作权

类别	软件名称	平台	登记号
计算机软件著作权 登记证书	KoPa Capture Pro	Windows	2021SR1287730
	KoPa WiFi Lab AO	Android	2021SR1304520
	KoPa WiFi Lab	Android	2019SR0117768
		iOS	2019SR0028558
	KoPa View	Linux	2024SR1617066

**KoPa® 广州奥舜创电子科技有限公司**  
地址：广东省广州市番禺区大龙街傍江东村江城西巷8号之二



高新技术企业证书编号：GR202344009665



ISO9001证书编号：00223Q26818R3S

第一类医疗器械生产备案凭证（备案号：粤穗食药监生产备20210128号）  
第二类医疗器械经营备案凭证（备案号：粤穗食药监械经营备20213366号）  
本宣传页发行时的内容已经过本公司的评审，因技术进步，实物如有变更，恕不另行通知。  
本宣传页所记载的      等其他公司名称、产品名称、商标为其公司所有。